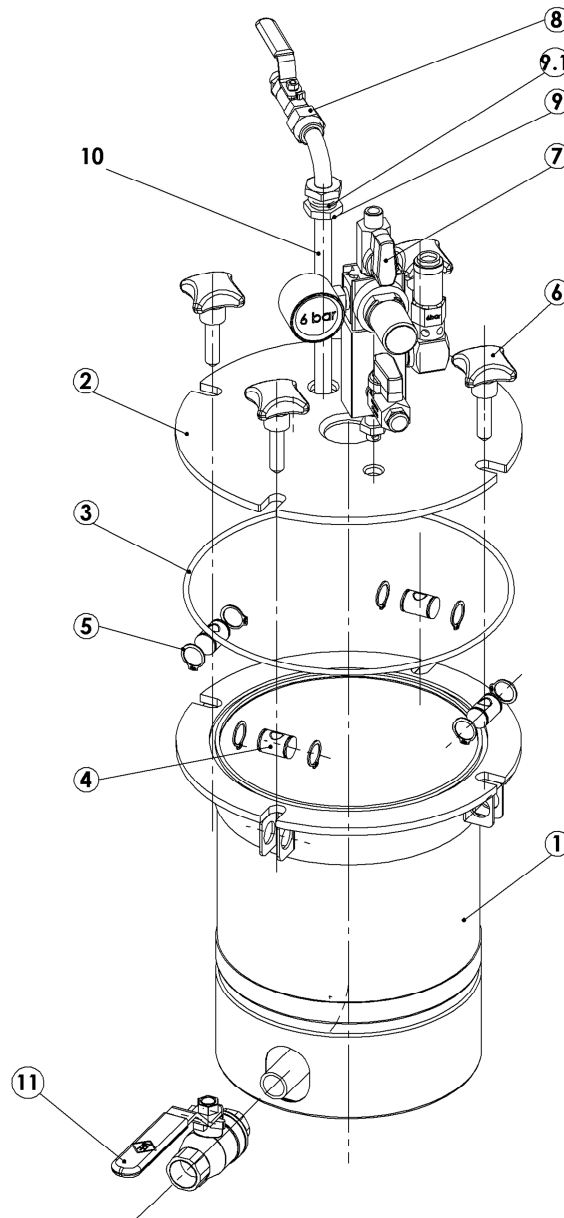


18. ANNEXES

Ersatzteilliste Materialdruckgefäße Typenreihe LDG
Replacement-parts-list material-pressure-vessel type LDG



- Bei Bestellung von Ersatzteilen bitte unbedingt Typenbezeichnung, Fabriknummer, Betriebsdruck und Baujahr mit angeben. /
When ordering replacement parts please make sure to state the type-designation, fabrication-number, operating- pressure-rating and year of contruction.
- Wir empfehlen, die gekennzeichneten Ersatzteile (Verschleißteile) auf Lager zu halten. /
It is recommended to keep in stock all faced parts (wear-parts).
- Sonderausführungen und Bauvarianten können in technischen Details abweichen. Bei eventuellen Unklarheiten wird dringend empfohlen, unter Angabe der Fabriknummer und der Typenbezeichnung Rücksprache mit WALTHER-PILOT zu nehmen. /
The technical details of the specific modifications and construction variants may differ. In case of eventual unclear issues we firmly recommend to contact WALTHER-PILOT, specifying the pressure-vessel type and serial-number of the device.



Pulvérisation

Marquage & Collage

> CONVENTIONNELLE

> AIRLESS

> HOT MELT

> BASSE PRESSION

> POUDRAGE

> ENROBAGE

> AIR ASSISTE

> ELECTROSTATIQUE



Peintures, encres, colles, mastics, produits chimiques, alimentaires, huiles, graisses...



Manuel

Automatique



Electro liquide



Electro poudre

Transfert & Extrusion

Eau, carburants, boues, chocolat, poudre, alcool, acides, solvants, époxy, silicones...



Cuves avec / sans pression

Capacité de 1 à 500 litres en standard
Exécution acier galvanisé ou inox
Nombreuses options disponibles



Pompes à membranes

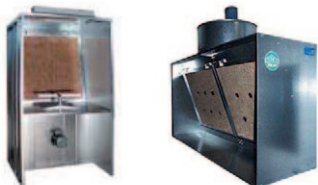
Débit de 20 à 1042 l/min
Large choix de corps, sièges,
billes et membranes



Pompes à piston

Rapport de pression
de 1:1 à 71:1
Exécution acier, acier traité ou inox

Cabines



Sèches / Table encollage



Rideau eau



Filtres / Vernis pelable

Dosage



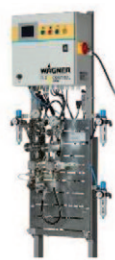
Pompes péristaltiques
Pompage sans contamination
du fluide et de la pompe



Pompes à engrenages
Dosage de haute précision
Idéal pour le dosage
multi-composants



Applicateur - Doseur
Dépose de produit liquides
ou pâteux
Mono ou bi-composants



**Unité
de dosage**
Dosage et mélange
multi composants

Sablage



Sableuses
De 17 à 200l



**Protection
& EPI**



Accessoires

Accessoires



Rallonges

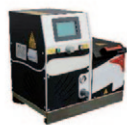


**Régénérateurs
de solvants**



**Laveurs
de pistolets**

Hot Melt



Fondoirs



**Pistolets
automatiques**



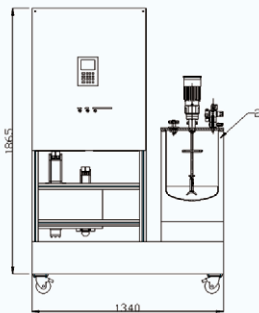
**Pistolets
manuels**



Flexibles



Etudes & Conceptions spéciales



Notre savoir va au-delà des produits standards,
vos besoins et demandes spécifiques nous intéressent

Notre équipe composée d'ingénieurs en mécanique, automatisme et de
techniciens compétents vous propose un service complet :

**ETUDE - REALISATION - MISE EN ROUTE - FORMATION*
ASSISTANCE TECHNIQUE - SERVICE APRES VENTE**

Vous avez un projet ? Contactez-nous : la pré étude est gratuite !

* SEFLID est centre de formation agréé

SEFLID

Société d'Équipement pour Fluide Industriel

15, Route Nationale - OTTERSWillER - 67700 SAVERNE
Tél. +33 03 88 91 84 84 – Fax. +33 03 88 71 25 03

Visitez notre site Web : www.seflid.com

WAGNER

**WALTHER
PILOT**

IR ARO
Ingersoll Rand

YAMADA

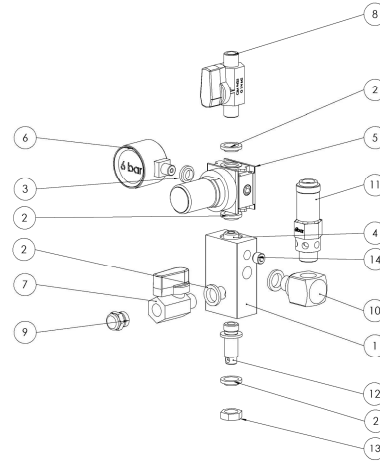
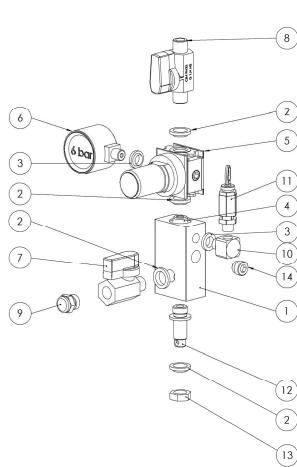
Pos./ Item	Bezeichnung/ Description	Artikelnummer/ Ident-No.
1	Behälter / Vessel	
2	Deckel / Cover	kein Ersatzteil / no spare-part
3	② Deckeldichtung / Cover-seal Behältertyp / Vessel-type LDG 5 Version Viton Behältertyp / Vessel-type LDG 10 Version Viton Behältertyp / Vessel-type LDG 20 Version Viton <i>alternative Dichtungswerkstoffe sind in der Zubehörliste aufgeführt / alternative seal-materials are listed in the accessories-table</i>	V 09 103 58 001 V 09 103 59 001 V 09 103 70 001
4	① Bolzen für Deckelverschraubung / Bolt for cover-connection Behältertyp / Vessel-type LDG 5 & LDG 10 (LDG 5: 4 Stck./4 pcs. / LDG 10: 6 Stck./6 pcs.) Behältertyp / Vessel-type LDG 20 (6 Stck./6 pcs.)	V 44 220 15 000 V 44 220 16 000
5	① Sicherungsring / Retaining-ring (2 Stck./Bolzen / 2 pcs./bolt) Behältertyp / Vessel-type LDG 5 & LDG 10 Behältertyp / Vessel-type LDG 20	V 44 220 17 000 V 44 220 18 000
6	① Sterngriff kompl. / Star-grip complete Behältertyp / Vessel-type LDG 5 & LDG 10 (LDG 5: 4 Stck./4 pcs. / LDG 10: 6 Stck./6 pcs.) Behältertyp / Vessel-type LDG 20 (6 Stck./6 pcs.)	V 44 220 26 000 V 44 220 27 000
7	Drucklufteinlassarmatur Einfachregler kompl. / Air-inlet-mounting single regulator compl. Ausführung für Behälter-Betriebsdruck / Version for vessel-working-pressure: 6,0 bar Ersatzteile der Drucklufteinlassarmaturen sind auf einer separaten Ersatzteilliste aufgeführt! Replacment-parts of the air-inlet-mountings are listed on a seperate replacement-part-list!	V 35 450 10 603
8	Materialentnahmekugelhahn kompl. / Material-outlet-ball-valve für Behältertyp / for vessel-type LDG 5 & LDG 10 Aussengewinde-Anschluss / External-thread G1/4" DN5 Edelstahl / stainless-steel Innengewinde-Anschluss / Internal-thread G1/4" DN5 Edelstahl / stainless-steel für Behältertyp / for vessel-type LDG 20 Aussengewinde-Anschluss / External-thread G3/8" DN10 Edelstahl / stainless-steel Innengewinde-Anschluss / Internal-thread G3/8" DN10 Edelstahl / stainless-steel	V 44 220 09 083 V 44 220 09 093 V 44 220 09 103 V 44 220 09 113
9	Kontermutter / Lock-nut für Behältertyp / for vessel-type LDG 5 & LDG 10 für Behältertyp / for vessel-type LDG 20	V 44 220 09 163 V 44 220 09 173
9.1	② O-Ring / Seal für Behältertyp / for vessel-type LDG 5 & LDG 10 (Ausführung/Version Viton) für Behältertyp / for vessel-type LDG 20 (Ausführung/Version Viton)	V 09 103 97 001 V 09 102 16 101
10	Steigrohr / Suction-tube für Behältertyp / for vessel-type LDG 5 für Behältertyp / for vessel-type LDG 10 für Behältertyp / for vessel-type LDG 20	V 44 220 09 343 V 44 220 09 353 V 44 220 09 363
11	Kugelhahn für unterer Materialauslass (optional) / Ball-valve for lower-material-outlet (optionally)	V 03 200 00 123
12	Behälterversionen ohne Rührwerk / Vessel-version without agitators Die Rührwerksbohrung wird mit den nachfolgenden Einzelteilen verschlossen / The following parts ar used to seal the through-bore in the cover-plate.	
12.1	Blindstopfen Edelstahl / Blind-plug stainless-steel	V 44 220 65 003
12.2	O-Ring Ausführung / Version Viton	V 09 102 60 001
12.3	Sechskantmutter Ausführung Edelstahl / Version stainless-steel	V 44 220 06 003
13	Behälterversionen mit unterem Materialauslaß / Vessel-version with lower material-outlet: Die Deckelbohrung wird mit den nachfolgenden Einzelteilen verschlossen. / The following parts ar used to seal the through-bore in the cover. für Behältertyp / for vessel-type LDG 5 & LDG 10	
13.1	Blindstopfen Edelstahl / Blind-plug stainless-steel	V 44 220 09 193
13.2	O-Ring / Seal Version Viton	V 09 103 97 001
13.3	Kontermutter Ausführung Edelstahl / Lock-nut version stainless-steel	V 44 220 09 163
13.1	für Behältertyp / for vessel-type LDG 20 Blindstopfen Ausführung Edelstahl / Blind-plug version stainless-steel	V 44 220 09 183
13.2	O-Ring / Seal Version Viton	V 09 102 16 101
13.3	Kontermutter Ausführung Edelstahl / Lock-nut version stainless-steel	V 44 220 09 173
14	Aufkleber Warnhinweise / Label warning notices	AUFKLMGD001
15	Aufkleber Hinweise Sterngriffe/O-Ringe / Label notices star-grip/o-ring	AUFKLMGD002

① Diese Bauteile sind nach Ableistung der zulässigen Lastwechsel auszutauschen. Beachten Sie dazu bitte die Hinweise in der Betriebsanleitung ! /
These devices must be changed after expiration of the permissible load-changes. Please refer to the instructions in the operating-manual !

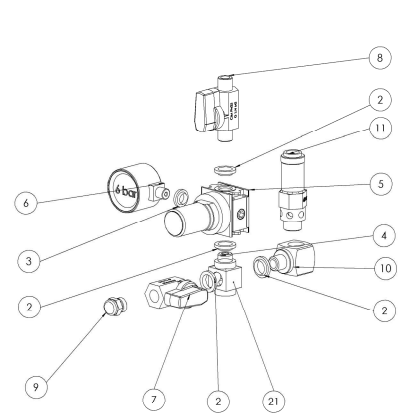
② Verschleissteile / wear-parts

Ersatzteilliste Drucklufteinlassarmatur
Replacement-parts-list Air-inlet-mounting

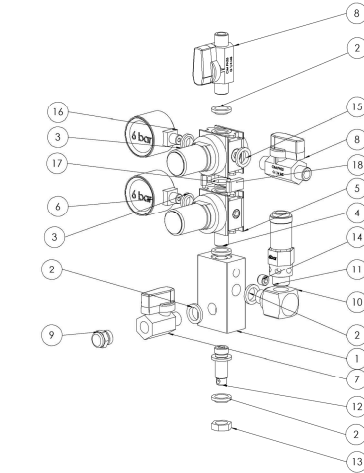
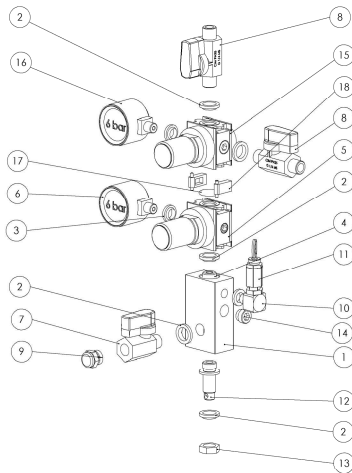
Drucklufteinlassarmatur Einfachregler / Air-inlet-mounting single regulator
für Behältertyp / for vessel-type
MDG 1 – MDG 4



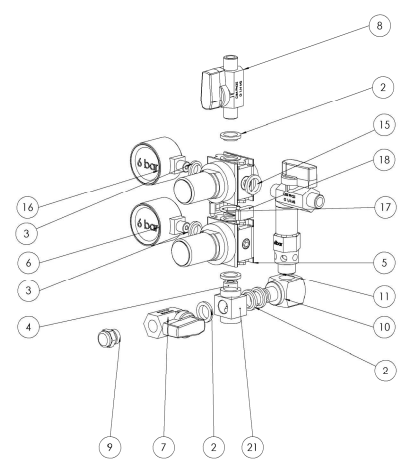
für Behältertyp / for vessel-type
MDG 5 LB – MDG 19 LB



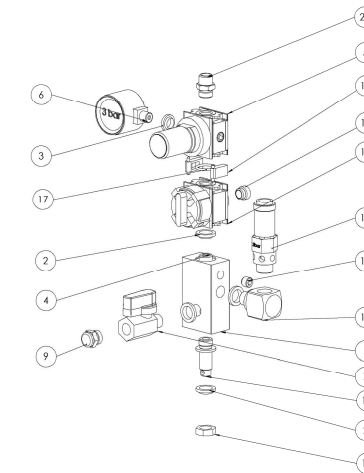
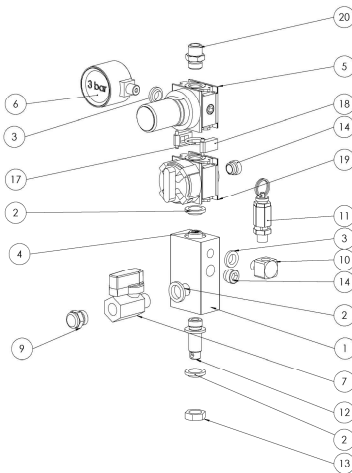
Drucklufteinlassarmatur mit 2.-Regler / Air-inlet-mounting with 2.-regulator
für Behältertyp / for vessel-type
MDG 1 – MDG 4



für Behältertyp / for vessel-type
MDG 5 LB – MDG 19 LB



Drucklufteinlassarmatur Signierausführung / Air-inlet-mounting marking-version
für Behältertyp / for vessel-type
MDG 1 – MDG 4



Pos./ Item	Bezeichnung/ Description	Artikelnummer/ Ident-No.
1	Zwischenblock / Distributor-block	V 35 450 00 001
2	Dichtung / Seal 1/4"	V 09 001 54 000
3	Dichtung / Seal 1/8"	V 09 001 57 000
4	Gewindenippel / Thread-nipple	V 44 220 05 001
5	Druckregler (für Behälter) / Air-regulator (for vessel) Regelbereich / Adjustment-range 0,1 – 3,0 bar Regelbereich / Adjustment-range 0,5 – 10,0 bar Reparatursatz f. Druckregler / Repairing-set for pressure-regulator V 35 450 00 000 Reparatursatz f. Druckregler / Repairing-set for pressure-regulator V 35 451 00 000	V 35 450 00 000 V 35 451 00 000 <small>Bitte sprechen Sie unsere Vertriebsabteilung an / please contact our sales-department</small>
6	Manometer (Behälterdruck) / Pressure-gauge (vessel-pressure) Ø 40 mm, Anschluss/Connection 1/8" ¹⁾ Ausführung für Behälter-Betriebsdruck / Version for vessel working pressure: 3,0 bar Ausführung für Behälter-Betriebsdruck / Version for vessel working pressure: 4,0 bar Ausführung für Behälter-Betriebsdruck / Version for vessel working pressure: 6,0 bar Ausführung für Behälter-Betriebsdruck / Version for vessel working pressure: 10,0 bar	V 12 140 04 304 V 12 140 06 404 V 12 140 10 604 V 12 140 16 004
7	Kugelhahn / Ball-valve 1/4"	V 03 200 20 009
8	Kugelhahn / Ball-valve 1/4"	V 03 200 20 000
9	Schalldämpfer / Silencer	V 35 400 00 134
10	Aufnahme Sicherheitsventil / Adapter safety-valve Ausführung für Sicherheitsventil / Version for safety-valve M16x1,5 Ausführung für Sicherheitsventil / Version for safety-valve G1/8"	V 35 400 00 104 V 35 450 00 104
11	Sicherheitsventil bauteilgeprüft / Safety-valve type-approved ¹⁾ Messing / brass; Anschluss/Connection M16x1,5; D/G; DN8 Ausführung für Behälter-Betriebsdruck / Version for vessel working pressure: 3,0 bar Ausführung für Behälter-Betriebsdruck / Version for vessel working pressure: 4,0 bar Ausführung für Behälter-Betriebsdruck / Version for vessel working pressure: 6,0 bar Ausführung für Behälter-Betriebsdruck / Version for vessel working pressure: 10,0 bar Sicherheitsventil / Safety-valve ¹⁾ Messing / brass; Anschluss/Connection G1/8"; D/G; DN6 Ausführung für Behälter-Betriebsdruck / Version for vessel working pressure: 3,0 bar Ausführung für Behälter-Betriebsdruck / Version for vessel working pressure: 4,0 bar Ausführung für Behälter-Betriebsdruck / Version for vessel working pressure: 6,0 bar	V 11 001 60 304 V 11 001 60 404 V 11 001 60 604 V 11 001 61 004 V 11 001 80 304 V 11 001 80 404 V 11 001 80 604
12	Behälteranschlussnippel / Vessel-connection-nipple Ausführung Messing / Version brass Ausführung Edelstahl / Version stainless-steel	V 35 450 00 133 V 35 450 00 134
13	Kontermutter / Lock-nut Ausführung Messing / Version brass Ausführung Edelstahl / Version stainless-steel	V 35 450 00 144 V 35 450 00 143
14	Verschluss-Stopfen / Plug Ausführung / Version G1/8" Ausführung / Version G1/4"	V 35 450 00 164 V 35 450 00 154
15	Druckregler (für 2. Verbraucher) / Air-regulator (for 2. load) Regelbereich / Adjustment-range 0,2 – 6,0 bar	V 35 452 00 000
16	Manometer f. 2.-Regler / Pressure-gauge for 2.-regulator Ø 40 mm, Anschluss/Connection 1/8"	V 12 140 06 004
17-18	Verbindungsbausatz kompl. / Clamp-connection-kit compl.	V 35 450 00 003
19	Absperrhahn / Gate-valve	V 35 450 00 005
20	Doppelnippel / Double-nipple	V 00 101 01 000
21	Kreuzstück / Crosspiece	X 00 000 01 161

Bemerkungen / Remarks:

- ¹⁾ Die Armaturenausführung ist entsprechend dem max. zulässigen Betriebsdruck des Behälters auszuwählen/
The amature version is to be selected according to the max. allowable working pressure of the vessel.

Zubehör Materialdruckgefäße Typenreihe LDG (optional)
Accessories material-pressure-vessel type LDG (optionally)

Bezeichnung/ Description	Artikelnummer/ Ident-No.
Deckeldichtung / Cover-seal	
Behältertyp / Vessel-type LDG 5 Version EPDM	V 09 103 58 002
Behältertyp / Vessel-type LDG 5 Version FEP	V 09 103 58 004
Behältertyp / Vessel-type LDG 10 Version EPDM	V 09 103 59 002
Behältertyp / Vessel-type LDG 10 Version FEP	V 09 103 59 004
Behältertyp / Vessel-type LDG 20 Version EPDM	V 09 103 70 002
Behältertyp / Vessel-type LDG 20 Version FEP	V 09 103 70 004
Drucklufteinlassarmatur kpl. mit 2. Regler für Verbraucher / Air-inlet-mounting with pressure-regulator for 2. consumer	
Ausführung für Behälter-Betriebsdruck / Version for vessel-working-pressure: 6,0 bar	V 35 452 10 603
Materialverteilerblock / Material-distributor-block	
Edelstahl / stainless-steel	
zum Anschluss von 2 Mat.-Entnahmehähnen / for connection of 2 material-outlet-ball-valves	V 44 220 09 133
Ansaugsieb kompl. mit Befest.-Material / Suction-sieve compl.	
Kunststoff/Edelstahl / plastics/stainless-steel	
Maschenweite / mesh-width 1,3mm	V 44 220 09 570
Handrührwerk / Manual-agitator	
Behältertyp / Vessel-type LDG 5	V 44 220 30 053
Behältertyp / Vessel-type LDG 10	V 44 220 30 103
Behältertyp / Vessel-type LDG 20	V 44 220 30 203
Druckluftgetriebenerührwerk ölfrei ex-geschützt / Pneumatic-agitator non lubricated ex-proved	
Leistung/Performance: 0,36 kW, max. 200 1/min.	
Ex-Kennzeichnung/-Designation: II 1/2 G c T4	
(Bei Bedarf an ölgeschmierten Rührwerken sprechen Sie bitte unsere Vertriebsabteilung an/ If oil-lubricated agitators are required, please contact our selling-department)	
Behältertyp / Vessel-type LDG 5	V 44 220 40 053
Behältertyp / Vessel-type LDG 10	V 44 220 40 103
Behältertyp / Vessel-type LDG 20	V 44 220 40 203
Elektrogetriebenerührwerk ex-geschützt / Electric-agitator ex-proved	
Leistung/Performance: 0,12 kW, 60 1/min.	
Ex-Kennzeichnung/-Designation: II 1/2 G c T3 X (Motor: II 2 G EExe II T3 & II 2 G c T3 X)	
Behältertyp / Vessel-type LDG 10	V 44 220 50 103
Behältertyp / Vessel-type LDG 20	V 44 220 50 203
Einsatzimer Edelstahl / Bucket stainless-steel	
Behältertyp / Vessel-type LDG 5, Inhalt/Capacity ca. 2,5 Ltr.	V 43 000 50 013
Behältertyp / Vessel-type LDG 10, Inhalt/Capacity ca. 6,0 Ltr.	V 43 001 00 013
Behältertyp / Vessel-type LDG 20, Inhalt/Capacity ca. 12,0 Ltr.	V 43 002 00 013
Behälter-Inliner Kunststoff elektrisch leitfähig, Verpackungs-/Preiseinheit: 5 Stck. / Vessel-inliner plastics electroconductive, packing-/pricing-unit: 5 pcs.	
Behältertyp / Vessel-type LDG 5	V 43 000 50 000
Behältertyp / Vessel-type LDG 10	V 43 001 00 000
Schläuche (Meterware) & Schlauchzubehör / Hoses (cut goods) & hose-accessories	
Druckluftschlauch 8 mm innen – elektrisch leitfähig / Compressed-air-hose	V 20 008 30 144
Schlauchanschluß 8 mm für dto. / hose-connection 8 mm	V 00 101 02 000
Überwurfmutter 1/4" für dto. / cap-nut 1/4"	V 00 101 03 000
Schlauchklemme 13/15 für dto. / hose-clip 13/15	V 70 131 50 000
Materialschlauch 8 mm innen – 8 x 3,5 grün / Material-hose 8 mm inside	V 20 009 35 644
Schlauchanschluß Edelstahl 8 mm für dto. / hose-connection stainless-steel 8 mm	V 00 101 02 003
Überwurfmutter 1/4" für dto. / cap-nut 1/4"	V 00 101 03 000
Schlauchklemme 13/15 für dto. / hose-clip 13/15	V 70 131 50 000
Materialschlauch 6 mm innen – FEP / Material-hose 6 mm inside	V 20 006 32 100
Schlauchanschluß Edelstahl 6 mm für dto. / hose-connection stainless-steel 6 mm	V 00 101 63 003
Überwurfmutter 1/4" für dto. / cap-nut 1/4"	V 00 101 03 000
Schlauchklemme 11/13 für dto. / hose-clip 11/13	V 70 111 30 000
Kleberschlauch 8 mm innen – Synflex / Adhesive-hose 8 mm inside	V 08 041 00 010
Schlauchanschluß Edelstahl 8 mm für dto. / hose-connection stainless-steel 8 mm	V 00 101 02 003
Überwurfmutter 1/4" für dto. / cap-nut 1/4"	V 00 101 03 000
Schlauchklemme 9/11 für dto. / hose-clip 9/11	V 70 091 10 000