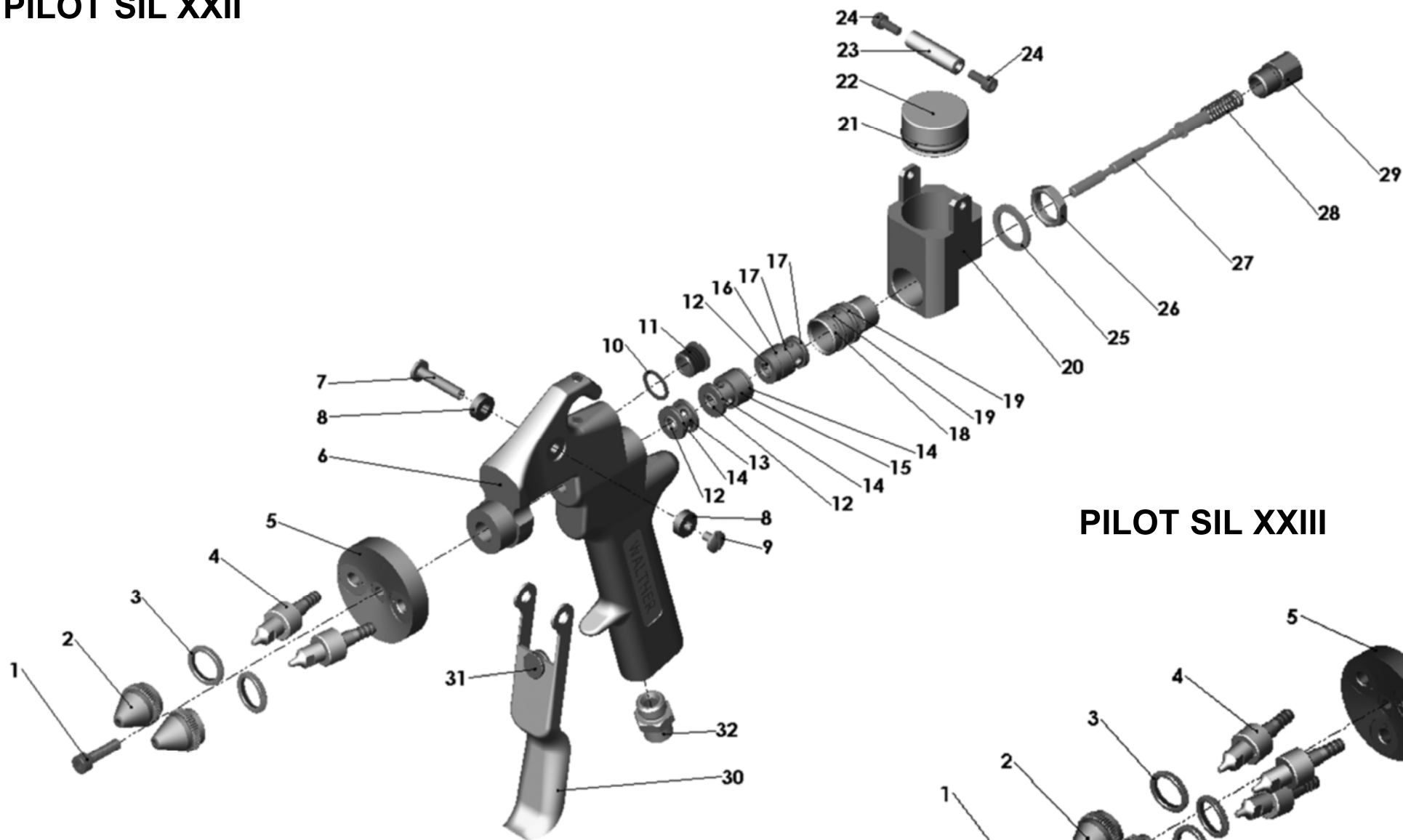
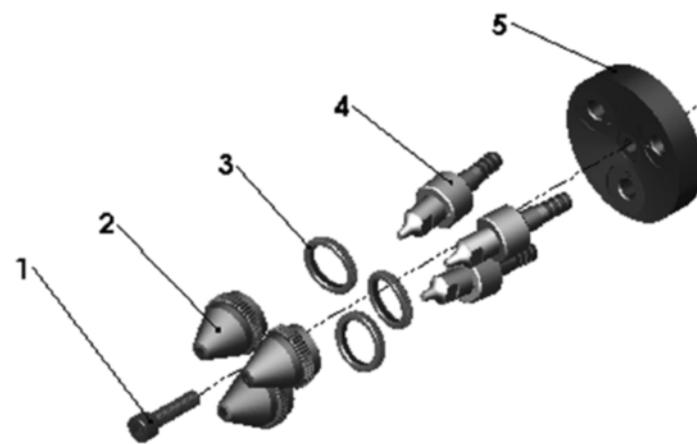


PILOT SIL XXII



PILOT SIL XXIII



SEFLID, une source unique pour tous vos besoins

Pulvérisation & Marquage



Basse pression

Air assisté

Airless

Electro Poudre et liquide



Pulvérisation

Cabines manu et auto

Electro liquide

Transfert & Extrusion



Cuves sous pression

Agitateurs

Pompes à membranes

Pompes à piston

Sablage



Sableuses

Protection

Accessoires

Dosage



Pompe péristaltique

Pompe à piston

Applicateur - Doseur

Pompe à engrenages

Etudes

Conceptions spéciales



Pulvérisation

Transfert

Dosage

Robotisation

Cabines



Sèches

Table d'aspiration

Rideau eau

Filtres cabines

SEFLID

Société d'Équipement pour Fluide Industriel

15, Route Nationale – OTTERSWILLER – 67700 SAVERNE

Tél. ☎+33 03 88 91 84 84 – Fax. ☎+33 03 88 71 25 03

Visitez notre site Web : www.seflid.com



| | | |
|--|--|-----------------|
| Pièces de rechange des PILOT SIL XXII | | V 24 233 |
|--|--|-----------------|

| Pos. | N° pièce de rechange | Dénomination |
|------|------------------------|---|
| 1 | V2423213103 | la vis à six pans creux |
| 2 | V1010901053* | Tête à air (pour les calibres de buses 0,5 - 1,5 mm) |
| | V1010901203* | Tête à air (pour les calibres de buses 2,0 mm) |
| 3 | V1010902003 | Bague de réglage |
| 4 | V2410901 . . 3* | Buse à matière complète |
| 5 | V2413012000 | Plaque support (pour deux buses à matière) |
| 6 | V2423201000 | Corps de pistolet complet |
| 7 | V1130108000 | Vis de tige de levier |
| 8 | V1135102000 | Pièce d'écartement |
| 9 | V1030109000 | Vis de levier |
| 10 | V0900106000 | Joint d' fibre |
| 11 | V1150103000 | Vis de calage |
| 12 | V0910238001 | Joint torique |
| 13 | V2423202100 | Douille de piston avant |
| 14 | V0910385001 | Joint torique |
| 15 | V2423203100 | Douille de piston centrale |
| 16 | V2423204100 | Douille de piston arrière |
| 17 | V0910384001 | Joint torique |
| 18 | V2423206100 | Douille de resort |
| 19 | V0910386001 | Joint torique |
| 20 | V2423211100 | Cylindre de pression |
| 21 | V0910210000 | Joint torique |
| 22 | V2413204000 | Piston de pression |
| 23 | V2413206000 | Pièce de blocage |
| 24 | V2413210003 | la vis à six pans creux |
| 25 | V2423209105 | Rondelle d'écartement |
| 26 | V2423208105 | Écrou |
| 27 | V2423210100 | Piston |
| 28 | V1015153000 | ressort à aiguilles |
| 29 | V2423207100 | Douille de piston |
| 30 | V1150107000 | Gâchette |
| 31 | V2423212100 | Pièce à pression du levier |
| 32 | V0010101000 | Raccord double G1/4 / G1/4 |

| | |
|---|--|
| Pièces de rechange (différentes des pièces du modèle PILOT SIL XXII) | |
|---|--|

| | | |
|---|--|-----------------|
| Pièces de rechange des PILOT SIL XXIII | | V 24 232 |
|---|--|-----------------|

| | | |
|---|-------------|---|
| 5 | V2413112003 | Plaque support (pour trois buses à matière) |
|---|-------------|---|

*Indiquez le calibre désiré lors de la commande.

(calibres de buses: 0,5 • 0,8 • 1,0 • 1,2 • 1,5 • 2,0 mm ø)

REMARQUE :



Les flexibles de matière ne sont pas compris dans les fournitures