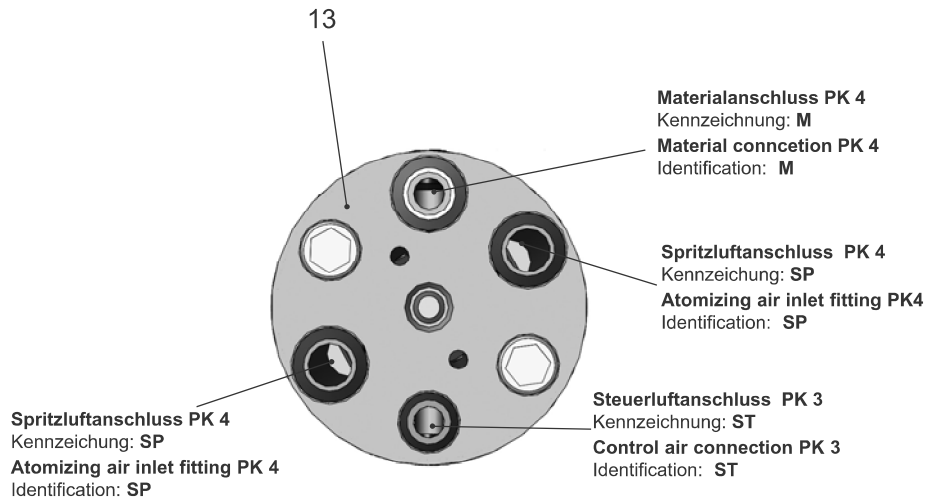
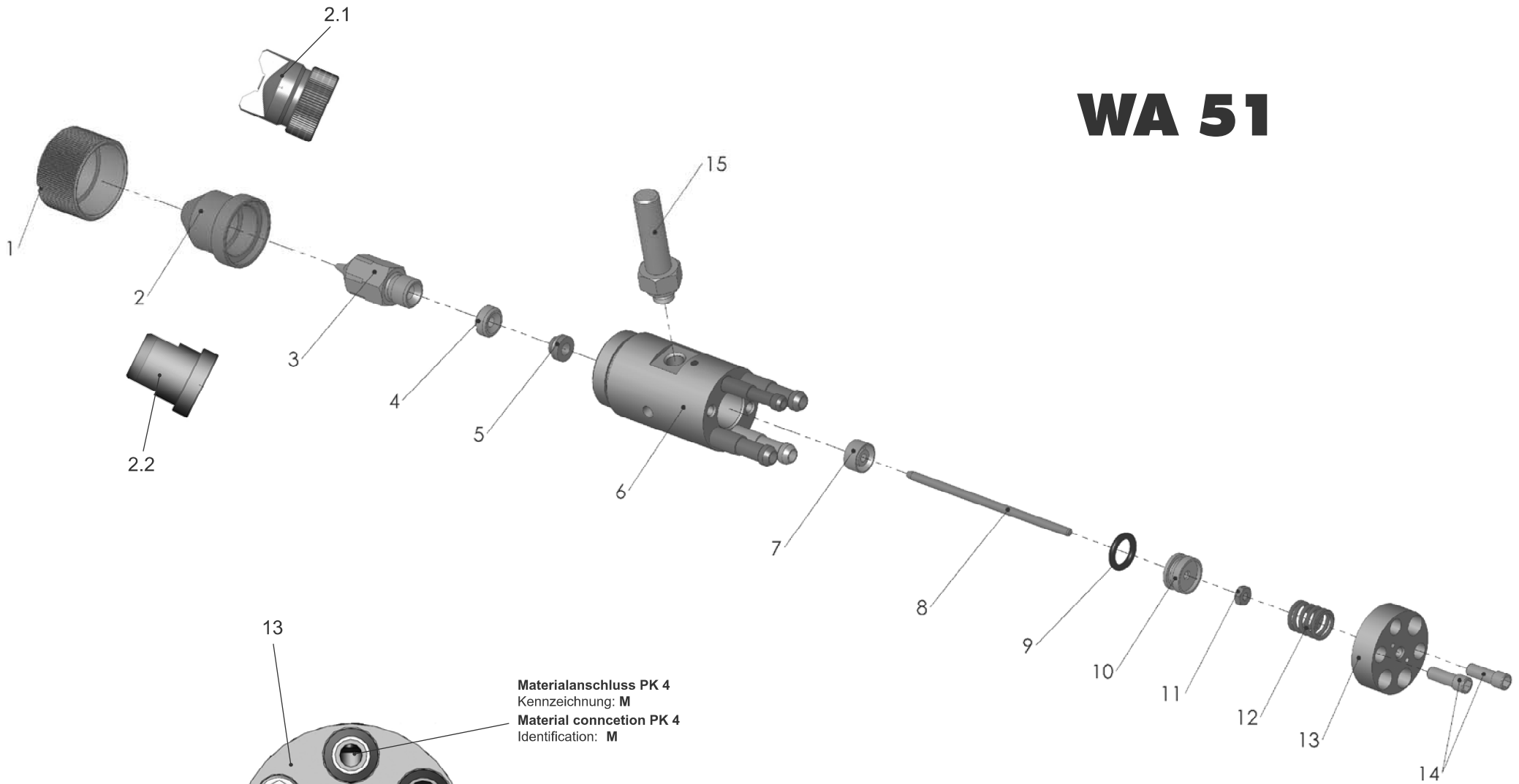


WA 51



SEFLID, une source unique pour tous vos besoins

Pulvérisation & Marquage



Basse pression

Air assisté

Airless

Electro Poudre et liquide



Pulvérisation

Cabines manu et auto

Electro liquide

Transfert & Extrusion



Cuves sous pression

Agitateurs

Pompes à membranes

Pompes à piston

Sablage



Sableuses

Protection

Accessoires

Dosage



Pompe péristaltique

Pompe à piston

Applicateur - Doseur

Pompe à engrenages

Etudes

Conceptions spéciales



Pulvérisation

Transfert

Dosage

Robotisation

Cabines



Sèches

Table d'aspiration

Rideau eau

Filtres cabines

SEFLID

Société d'Équipement pour Fluide Industriel

15, Route Nationale – OTTERSWILLER – 67700 SAVERNE

Tél. ☎+33 03 88 91 84 84 – Fax. ☎+33 03 88 71 25 03

Visitez notre site Web : www.seflid.com



Ersatzteilliste PILOT WA 51			
		PILOT WA 51	
		V 20 306	
Pos.	Bezeichnung	Stck	Artikelnummer
1	Luftkopfmutter	1	V 20 335 15 000
2	Rundstrahlluftkopf	1	V 20 336 34 . . 5*
2.1	kleiner Breitstrahlluftkopf	1	V 20 336 44 . . 2*
2.2	großer Breitstrahlluftkopf	1	V 20 336 50 . . 5*
3	Materialdüse	1	V 20 336 23 . . 3*
4	Packungsschraube	1	V 20 305 04 003
5	Nadeldichtung	1	V 20 305 13 000
6	Gehäuse kompl.	1	V 20 306 01 003
7	Nutring	1	V 09 220 26 000
8	Materialnadel	1	V 20 306 06 . . 3*
9	O - Ring	1	V 09 102 21 001
10	Kolben	1	V 20 305 03 004
11	Sechskantmutter	1	V 20 305 07 003
12	Kolbenfeder	1	V 20 305 12 005
13	Federbuchse	1	V 20 305 02 003
14	Innensechskantschraube	2	V 20 305 08 003
15	Befestigungsbolzen	1	V 20 305 14 003
* Bei Ersatzteillieferung bitte entsprechende Größe angeben. Wir empfehlen, alle fettgedruckten Ersatzteile (Verschleißteile) auf Lager zu halten.			
Düseneinlage:			
Die Düseneinlage besteht aus Luftkopf, Materialdüse und Materialnadel.		Artikelnummer	
		V 15 306 02 . . 3	
Düsenausstattung nach Wahl:			
0,3 • 0,5 • 0,8 • 1,0 • 1,2 • 1,5 mm ø			

1 Allgemeines

1.1 Kennzeichnung des Modells

Modell: Automatische Spritzpistole PILOT WA 51

Typ: V 20 306 51 (Rundstrahl)
V 20 306 01 (Breitstrahl)

Hersteller: WALTHER Spritz-und Lackiersysteme GmbH
Kärntner Str. 18-30
D-42327 Wuppertal
Tel.: 0202 / 787-0
Fax: 0202 / 787-2217
www.walther-pilot.de • Email: info@walther-pilot.de

1.2 Bestimmungsgemäße Verwendung

Die automatische Spritzpistole PILOT WA 51 dient ausschließlich der Verarbeitung spritzbarer Medien, insbesondere :

- Lacke und Farben
- Fette, Öle und Korrosionsschutzmittel
- Kleber
- Keramikglasuren
- Beizen

Sind Materialien, die Sie verspritzen wollen hier nicht aufgeführt, wenden Sie sich bitte an WALTHER Spritz- und Lackiersysteme GmbH, Wuppertal.

Sämtliche materialführenden Teile sind aus Edelstahl rostfrei gefertigt.

Die spritzbaren Materialien dürfen lediglich auf Werkstücke bzw. Gegenstände aufgetragen werden.

Die Temperatur des Spritzmaterials darf 80° C nicht überschreiten.

Das Modell PILOT WA 51 ist kein handgeführter Spritzautomat und muss deshalb an einer geeigneten Halterung befestigt werden.

Die bestimmungsgemäße Verwendung schließt auch ein, dass alle Hinweise und Angaben der vorliegenden Betriebsanleitung gelesen, verstanden und beachtet werden.

Das Gerät erfüllt die Explosionsschutz-Forderungen der Richtlinie 94 / 9 EG (ATEX) für die auf dem Typenschild angegebene Explosionsgruppe, Gerätekategorie, und Temperaturklasse. Beim Betreiben des Gerätes sind die Vorgaben dieser Betriebsanleitung unbedingt einzuhalten. Die vorgeschriebenen Inspektions- und Wartungsintervalle sind einzuhalten.

Die Angaben auf den Geräteschildern bzw. die Angaben in dem Kapitel technische Daten sind unbedingt einzuhalten und dürfen nicht überschritten werden. Eine Überlastung des Gerätes muss ausgeschlossen sein. Das Gerät darf in explosionsgefährdeten Bereichen nur nach Maßgabe der zuständigen Aufsichtsbehörde eingesetzt werden.