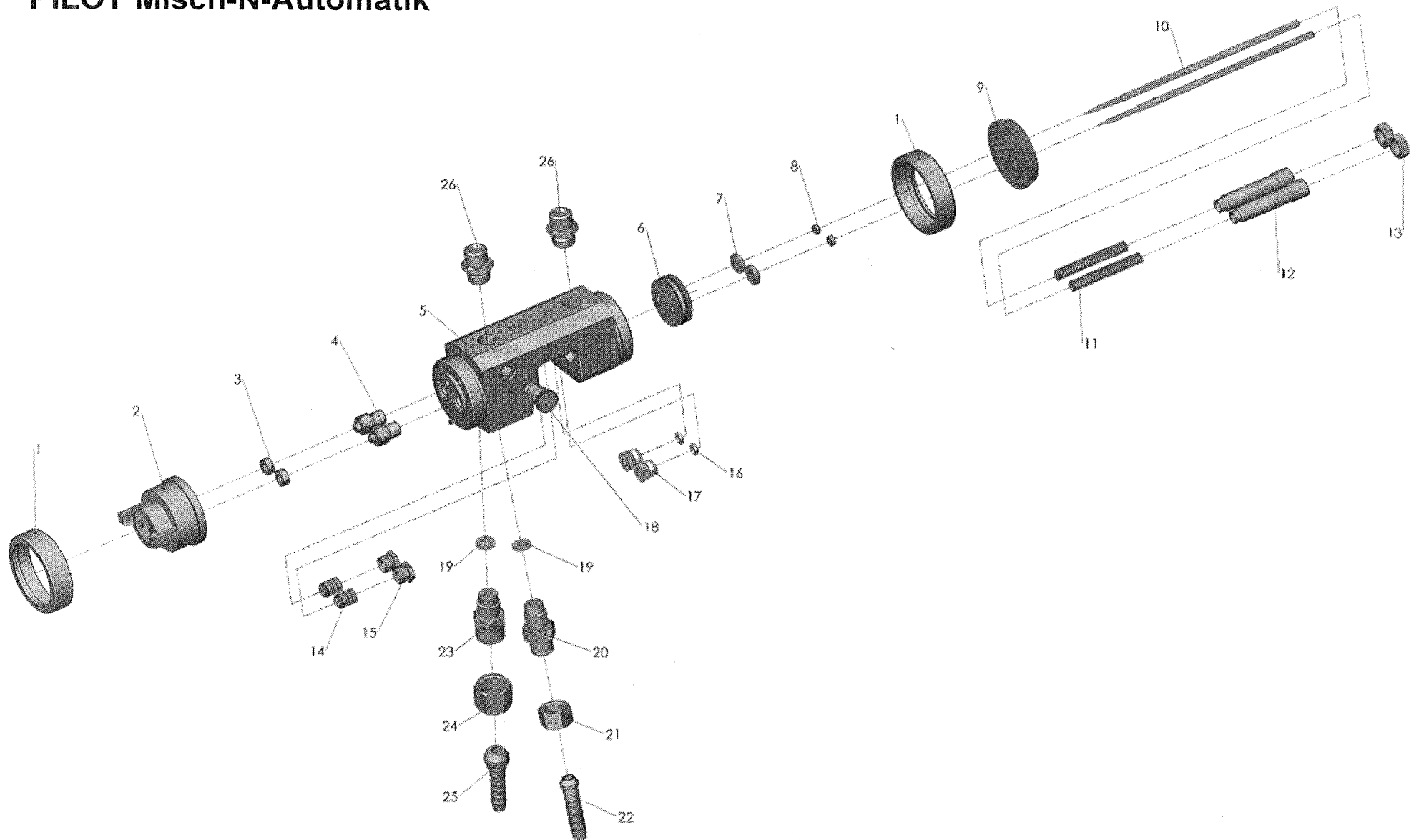


PILOT Misch-N-Automatik



Stand: Januar 2010

SEFLID, une source unique pour tous vos besoins

Pulvérisation & Marquage



Basse pression

Air assisté

Airless

Electro

Poudre et liquide



Pulvérisation

Cabines manu et auto

Electro liquide

Transfert & Extrusion



Cuves sous pression

Agitateurs

Pompes à membranes

Pompes à piston

Sablage



Sableuses

Protection

Accessoires

Dosage



Pompe péristaltique - Pompe à piston - Applicateur - Doseur - Pompe à engrenages

Etudes

Conceptions spéciales



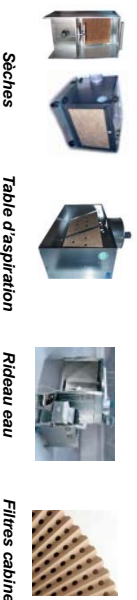
Pulvérisation

Transfert

Dosage

Robotisation

Cabines



Séches

Table d'aspiration

Rideau eau

Filtres cabines

SEFLID

Société d'Équipement pour Fluide Industriel

15, Route Nationale – OTTERSWILLER – 67700 SAVERNE

Tél. ☎+33 03 88 91 84 84 – Fax. 📠+33 03 88 71 25 03

Visitez notre site Web : www.seflid.com



EG-Konformitätserklärung



Wir, der Gerätehersteller, erklären in alleiniger Verantwortung, dass das Produkt in der untenstehenden Beschreibung den einschlägigen grundlegenden Sicherheits- und Gesundheitsanforderungen entspricht. Bei einer nicht mit uns abgestimmten Änderung an dem Gerät oder bei einer unsachgemäßen Verwendung verliert diese Erklärung ihre Gültigkeit.

Hersteller	WALTHER Spritz- und Lackersysteme GmbH Kärntner Str. 18 - 30 D - 42327 Wuppertal Tel.: +49(0)202 / 787 - 0 Fax: +49(0)202 / 787 - 217 www.walther-pilot.de • e-mail: info@walther-pilot.de		
Typenbezeichnung	Automatische Spritzpistole PILOT Misch-N-Automatik	V 24 340	
Verwendungszweck	Verarbeitung spritzbarer Materialien		
Angewandte Normen und Richtlinien	EG-Maschinenrichtlinien 2006 / 42 / EG 94 / 9 EG (ATEX Richtlinien) DIN EN ISO 12100 Teil 1 DIN EN ISO 12100 Teil 2 DIN EN 1127-1		
Spezifikation im Sinne der Richtlinie 94 / 9 / EG	DIN EN 1953 DIN EN 13463-1		
Kategorie 2	Gerätebezeichnung		II 2 G c T 5
Bevollmächtigt mit der Zusammenstellung der technischen Unterlagen:		Tech.File.Ref.: 2409	
Nico Kowalski, WALTHER Spritz- und Lackersysteme GmbH, Kärntner Str. 18 - 30 D-42327 Wuppertal			
Besondere Hinweise : Das Produkt ist zum Einbau in ein anderes Gerät bestimmt. Die Inbetriebnahme ist so lange untersagt, bis die Konformität des Endproduktes mit der Richtlinie 2006 / 42 / EG festgestellt ist.			

Wuppertal, den 23.02.2010

i.V.

Name: Torsten Bröker
Stellung im Betrieb: Leiter der Konstruktion und Entwicklung

Diese Erklärung ist keine Zusicherung von Eigenschaften im Sinne der Produkthaftung. Die Sicherheitsanweisungen der Produktdokumentation sind zu beachten.

Ersatzteilliste:

Pos.	Bezeichnung	Stück	PILOT Misch-N-Automatik	
			V 24 340	
			Ersatzteilnummer	
1	Luftkopfmutter	2	V 24 329 05 000	
2	Luftkopf *	1	V 24 329 04 XXX	
3	Luftkopfdichtung	2	V 09 101 75 000	
4	Materialdüse *	2	V 24 329 01 XXY	
5	Pistolenkörper kompl.	1	V 24 340 01 000	
6	Kolben kompl.	1	V 24 340 03 000	
7	Nadelmutter	2	V 10 206 02 000	
8	Nadelmutter	2	V 10 506 02 000	
9	Verschlusskappe	1	V 24 336 03 000	
10	Materialnadel *	2	V 24 340 05 XX3	
11	Nadelfeder	2	V 10 306 04 000	
12	Federbuchse	2	V 24 306 05 000	
13	Kontermutter	2	V 20 001 06 004	
14	Nadelpackung kompl.	2	V 10 361 08 000	
15	Nadelstopfbuchse	2	V 01 101 01 000	
16	O-Ring	2	V 09 102 02 000	
17	Dichtschrabe	2	V 20 201 02 000	
18	Luftregelventil kompl.	1	V 00 101 74 750	
19	Dichtung	2	V 09 101 76 010	
20	Doppelrippel	1	V 24 321 03 000	
21	Überwurfmutter	1	V 00 101 03 000	
22	Schlauchanschlussstück	1	V 00 101 02 003	
23	Doppelrippel	1	V 24 381 05 000	
24	Überwurfmutter	1	V 00 101 12 003	
25	Schlauchhülle	1	V 24 321 09 003	
26	Doppelrippel	2	V 00 101 01 000	